

関空から急行で17分！「岸和田駅」から徒歩3分でアクセス良好！

アパホテル〈関空岸和田〉

南海本線岸和田駅下車徒歩3分。車の場合、阪和道～岸和田和泉下車26号線に向かい約10分

この宿をクリップする

チャットで問い合わせる

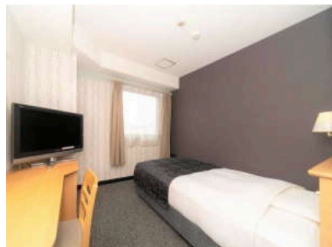
宿メルマガ メールする

宿泊プラン

[アパホテル〈関空岸和田〉の基本情報](#) | [料金・宿泊プラン一覧](#) | [クチコミ](#) | [MAP](#)

【素泊まり】関西国際空港まで17分！女子旅にも、観光にもおすすめ【アパは映画もアニメも見放題】

ポイント2% オンラインカード決済可



2022年7月13日（水）から1泊 1部屋 大人1名

食事： 部屋：

チェックイン： 15:00～29:00 チェックアウト： ～11:00
キャンセル規定 ②

宿泊料金： **5,600円**（税込・サービス料込）

112ポイントたまる 5,600スコアたまる ②

予約へ進む



 昨日この宿を10人が予約しました