

# 第26回わんぱく相撲岸和田場所 設営・運営マニュアル

令和3年5月23日（日）  
浪切ホール 祭りの広場



～青少年育成委員会～

# 設営マニュアル～目次～

	ページ
◆ 概要・運営マニュアル	2
◆ 組織図	3
◆ 全体スケジュール	4
◆ 会場図	5
◆ 備品リスト	6
◆ 雨天時マニュアル	7

## 「わんぱく相撲 岸和田場所」運営マニュアル

AM8:30 準備

### ◇本部

- 1、 テント、机 2 卓、椅子 6 脚、救護 1 脚を設置
- 2、 来賓対応（理事長、専務理事）

### ◇受付

- 1、 テント（雨天時のみ）、机 2 卓、椅子 6 脚を設置
- 2、 学年ごとの受付場所がわかるように掲示する

### ◇土俵まわり

- 1、 土俵下にブルーシートを張り、その上にマット、土俵の順に設置する。
- 2、 各土俵横に机 1 卓、椅子 2 脚、審判用椅子 2 脚を用意ホワイトボードを各 1 個設置音響
- 3、 本部に 1 台、各土俵に 1 台の音響を設置する。（設置時に必ず音響チェックを行う）観客席設営
- 4、 カラーコーン・トラロープにて区画を行う。

AM10:00 受付開始

### 受付

- 1、 学年ごとに受付を行う。（問診票を忘れた人には問診票記入スペースで書いてもらう）
- 2、 健康問診票回収（問診のチェックと手足の爪の確認）
- 3、 参加費 500 円集金する。（領収書欲しいという人には渡す）
- 4、 学年ごとのリストバンドを付けてもらう。（1：黄 2：オレンジ 3：ピンク 4：赤 5：緑 6：青）
- 5、 パンフレット、記念品などの配布。
- 6、 **当日の不参加の集計を素早く本部及び委員長に報告すること。本部は、アナウンスにも情報を共有する事。**  
**（AM10:25 の時点で報告）**
- 7、 **当日参加受付はなしとする。** ※明らかに申し込んだのに、当方が記載漏れしている場合には、委員長に相談する。
- 8、 受付終了後、1・2年生男女、3年生女子に、まわしを付けるように誘導する。
- 9、 受付終了時には、各第2担当場所へ。（手の空いている方はまわし付けの手伝いをする）

AM10:30 開始

### 土俵廻り役割

- 1、 式典終了後に取り組み開始
- 2、 入口土俵に1年、3年生、5年生の男女、奥土俵が2年生、4年生、6年生の男女で行います。
- 3、 入場時に取り組み順に並べる事。
- 4、 **点呼時にいない子がいる場合には、即時に土俵アナウンスに報告する事。**
- 5、 東側の子供には、まわし後ろに赤テープを張る事。 ※東西の移動の場合よく注意する事
- 6、 各学年ベスト 4 まで取り組みを行う。 ※1年6年女子は勝敗決定
- 7、 各学年 1 位～4 位決定戦は、再度入場し取り組みを行う。

### 土俵アナウンス

- 1、 取り組み順にアナウンスを行う。
- 2、 欠席の場合には、基本は不戦敗とする。
- 3、 呼出不在の場合には、取り組みを後に回す。後回しにしたのちに、いない場合は失格とする。  
（取り組みの間にアナウンスは行う事）
- 4、 各学年ベスト 4 まで取り組みを行う。 ※1年6年女子は勝敗決定
- 5、 各学年 1 位～4 位決定戦は、再度入場し取り組みを行う。

### トーナメント表

- 1、 不戦勝などの場合は、アナウンスと情報を共有する事。
- 2、 各学年ベスト 4 まで取り組みを行う※1年6年女子は勝敗決定
- 3、 各学年 1 位～4 位決定戦は、再度入場し取り組みを行う。
- 4、 順位が決まり次第、本部へ結果を持っていき、表彰状作成係に渡す事。

### 表彰状

- 1、 順位が決まり次第、表彰状を作成しはじめる事。

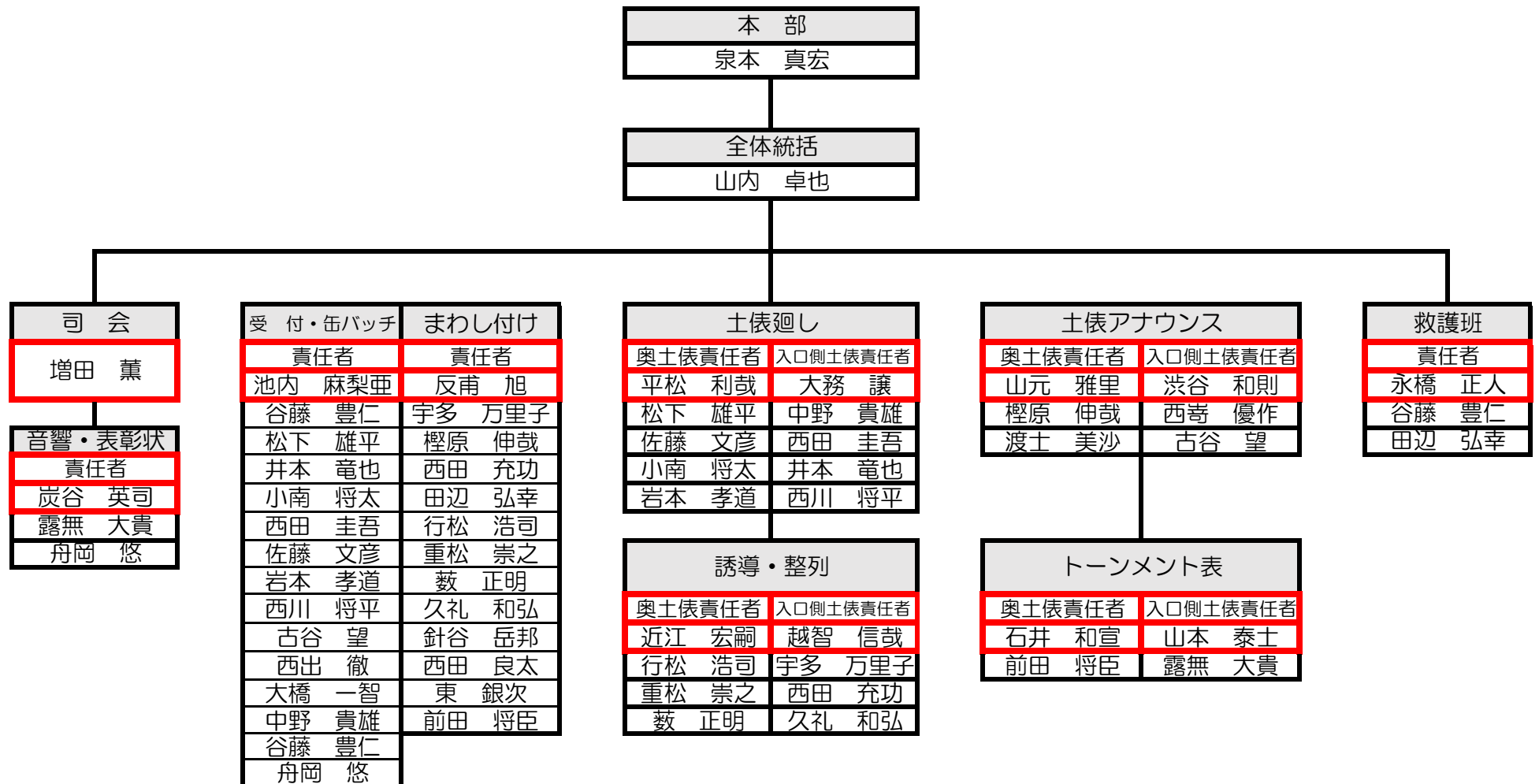
### 表彰式

- 1、 表彰順は1年生女子→1年生男子→・・・（順番に）・・・6年生女子→6年生男子
- 2、 表彰順は1位から順番に

※予想外のことが起こる場合がありますので、その際には直ちに実行委員長もしくは、実行副委員長に報告をお願いします。

# 第26回わんぱく相撲岸和田場所

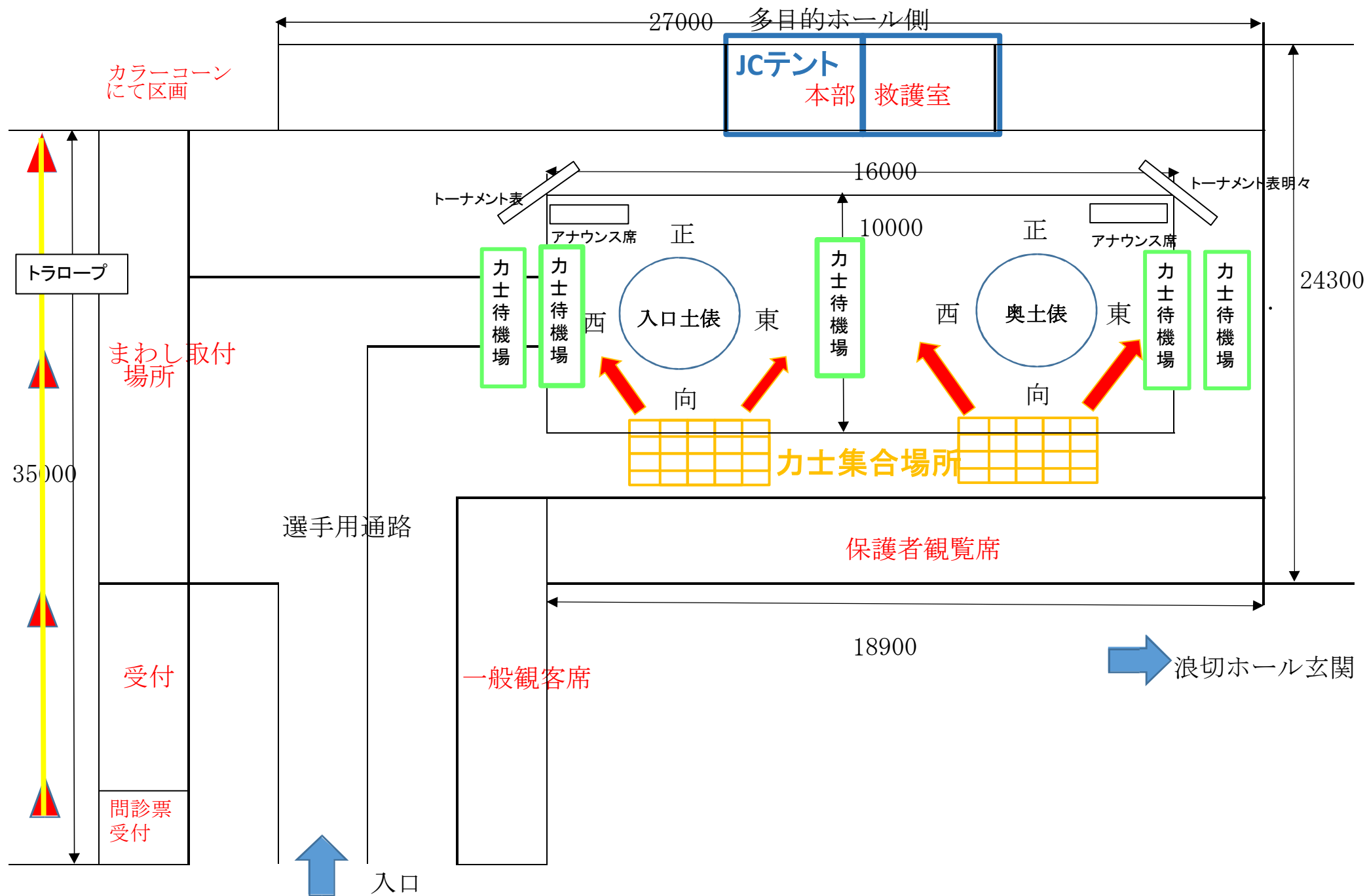
## 役割分担表



※受付、まわし付終了後は速やかに各担当場所へ行ってください

## タイムスケジュール

時間	事業スケジュール	
8:30	開館・準備開始	
10:00	受付開始	
10:25	受付終了後 最終出欠確認	
10:30	開会式  ・国歌斉唱  ・大会会長挨拶  ・岸和田市教育委員会 教育長挨拶  ・来賓紹介  ・選手宣誓  ・注意事項  ・取組み説明	理事長 泉本 真宏  教育長 ○○ ○○      右門道場 師範 ○○ ○○ 右門道場 師範 ○○ ○○
11:00	競技開始  ＜入口側土俵＞                      ＜奥土俵＞  1年生男子                              2年生男子  1年生女子                              2年生女子  3年生男子                              4年生男子  3年生女子                              4年生女子  5年生男子                              6年生男子  5年生女子                              6年生女子  	



入口にて、取組み順に並べ整列させる。※入場時は裸足  
 整列時に不在の場合、ただちに本部・土俵アナウンスに連絡する事。

# わんぱく相撲岸和田場所 備品リスト

日時/場所	5月23日 AM9:00～ 場所 浪切ホール 祭りの広場		
司会	メイン サブ		
	前 準 備		会 場 準 備
	<div>例会セット</div> <div> <div>ゴング</div> <div>国旗</div> <div>JC旗</div> <div>マイクセット</div> <div>CD (国歌・JCソング)</div> </div> <div>JCテント 2個</div> <div>御盆</div> <div>印刷物 <div> <div>吊看板</div> <div>出席表</div> <div>芳名帳</div> <div>パンフレット 190</div> </div> </div> <div> <div>領収証 (おつり500円)</div> <div>爪切り 3個</div> <div>はさみ 2個</div> <div>筆記用具 3個</div> <div>ガムテープ 1個</div> <div>筆ペン 5個</div> <div>セロテープ 3個</div> <div>参加賞お菓子 190個</div> <div>相撲まわし 190個</div> <div>相撲マット 2個</div> <div>受付ふんどし <div> <div>各学年男女</div> <div>市長</div> <div>教育委員長 14個</div> </div> </div> <div>ビニールひも</div> <div>マジック 10個</div> <div>リストバンド 380</div> <div>表彰状 18枚</div> <div>印刷機 1個</div> <div>救急箱 1個</div> <div>トーナメント表 6枚</div> <div>土俵マット 62枚</div> <div>畳 30畳</div> <div>養生テープ 10個</div> <div>防災シート 6枚</div> <div>カラーコーン 15個</div> <div>コーンバー 14個</div> <div>赤テープ 1</div> <div>コロナ感染用ビニールシート</div> <div>消毒液 4個</div> </div>		<div>音響設備 (マイク・マイクスタンド)</div> <div>椅子 8個</div> <div>机</div>

用意する物

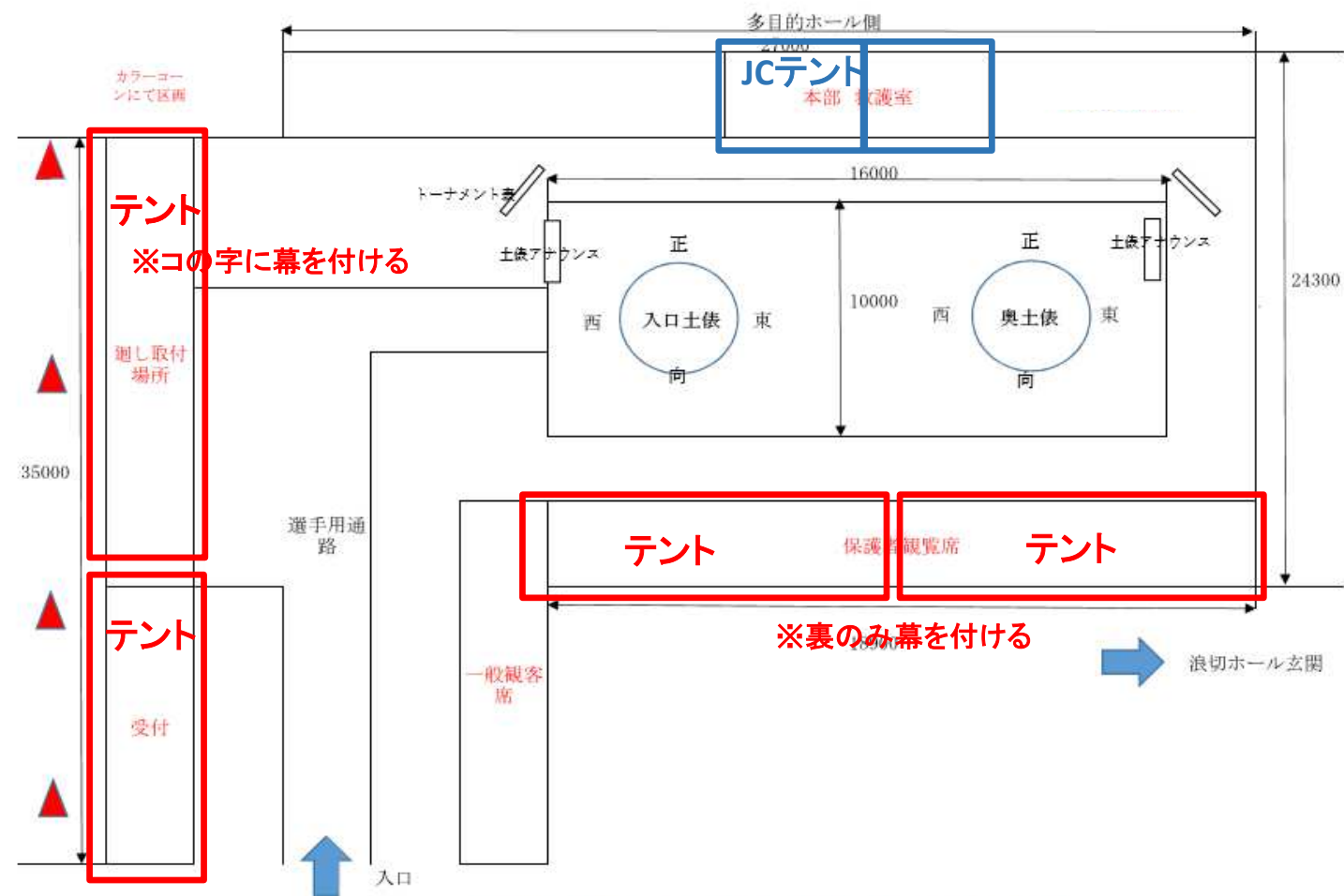
)

雨天時マニュアル

- 1、 3日前には天気予報を確認し、雨の可能性が高い場合はテントの設置を行う。  
（基本は、本部・受付・まわし取付場所とする）
- 2、 土俵の設置場所雨に濡れない場所へ

※突然の雨など何かあれば実行委員長もしくは、実行副委員長に相談をお願いします。

◇雨天時テント設置図◇



入口にて、整列させ取り組み順に並べる事。整列時に不在の場合、ただちに本部・土俵アナウンスに連絡する事。



◇会場雨天時写真◇







