

公益社団法人岸和田青年会議所



2月度定例会

RE: ゼロから始めるJC活動

会員開発委員会

公益社団法人岸和田青年会議所



RE:ゼロから始めるJC活動

開始 5分前

開会5分前となりましたので、速やかなご入場、ご着席をお願いいたします。

また、定例会中は全ての電子機器をマナーモードに設定していただきます様、
よろしくお願いいたします。

公益社団法人岸和田青年会議所



2月度定例会

RE: ゼロから始めるJC活動

会員開発委員会

2月度定例会

第1部 講演

奥 好司 君



【プロフィール】

2010年入会。在籍期間は11年と大ベテランのメンバーです。11年間の活動の中で副委員長2回、委員長1回、副理事長2回、専務理事1回、そして第61代理事長の任期を全うした経験豊富な岸和田青年会議所の大看板のメンバーです。

講演テーマ 岸和田青年会議所の運動目的について

1. 運動目的について
2. 会員拡大の重要性について

1. 運動目的

日本青年会議所

国内には697のLOMが在り、目的は

『明るい豊かな社会』の実現

2020年代運動指針

JCI Junior Chamber International Japan
公益社団法人 日本青年会議所

地域に根ざし、
国を想い、
世界を変えよう。



JC三信条

TRAINING

個人の修練

社会的責任の自覚の過程であり、達成能力の向上をめざし、連帯の意義を知り努力することである。

自覚と向上心を持つこと

SERVICE

社会の奉仕

修練の実践であり、相互に仕え合うことである。

相互に仕え合うこと

社会的責任

世界平和という至上目的を持つこと

FRIENDSHIP

世界との友情

個々の自覚と達成能力の獲得を切磋琢磨し、連帯することである。

1. 運動目的

JCIクリード



The Creed of Junior Chamber International
We Believe;
That faith in God gives meaning and purpose to human life;
That the brotherhood of man transcends the sovereignty of nations;
That economic justice can best be won by free men through free enterprise;
That government should be of laws rather than of men;
That earth's great treasure lies in human personality;
And That service to humanity is the best work of life

【和訳】

我々はかく信じる;
信仰は人生に意義と目的を与え人類の同胞愛は国家の主権を超越し
正しい経済の発展は自由経済社会を通じて最もよく達成され
政治は人によって左右されず法によって運営さるべきものであり
人間の個性はこの世の至宝であり人類への奉仕が人生最善の仕事である

1. 運動目的

JCIミッション

JCI Mission:
To provide development opportunities
that empower
young people to create positive
change.

【和訳】

より良い変化をもたらす力を青年に与えるために
発展・成長の機会を提供すること。

JCIビジョン

JCI Vision:
To be the leading global network of
young active citizens.

【和訳】

若き能動的市民の主導的なグローバル・ネットワークになること。

2. 会員拡大



日本青年会議所会員数

日本JC所属会員会議所(LOM)数

697LOM

日本JC所属LOMの正会員総数

約36,000人

JCI加盟国家青年会議所(NOM)数

117LOM

JCI加盟NOMのLOM総数

4,780LOM

JCI加盟NOMのLOM正会員数

約162,000人

岸和田青年会議所年代別会員数



生まれ年	会員名									人数
1981	石井	泉本	大務	奥	田辺	中野	舟岡			7
1982	岩本	越智	佐藤	炭谷	谷藤	永橋	西田（圭）	松下	大橋	9
1983	澁谷	西田（充）	藪	山本	重松					5
1984	近江	平松	山内	山元	行松	井本				6
1985	西寄	渡士（仮）								2
1986	増田	西出								2
1987	池内	小南								2
1988	反甫									1
1989	針谷	西川	東（仮）							3
1990	前田	露無								2
1991	西田（良）									1
1992	久禮									1
1994	宇多									1
1997	古谷									1
合計										43

※1993年
1995年
1996年は
会員数0人

佐藤 文彦 君



【プロフィール】

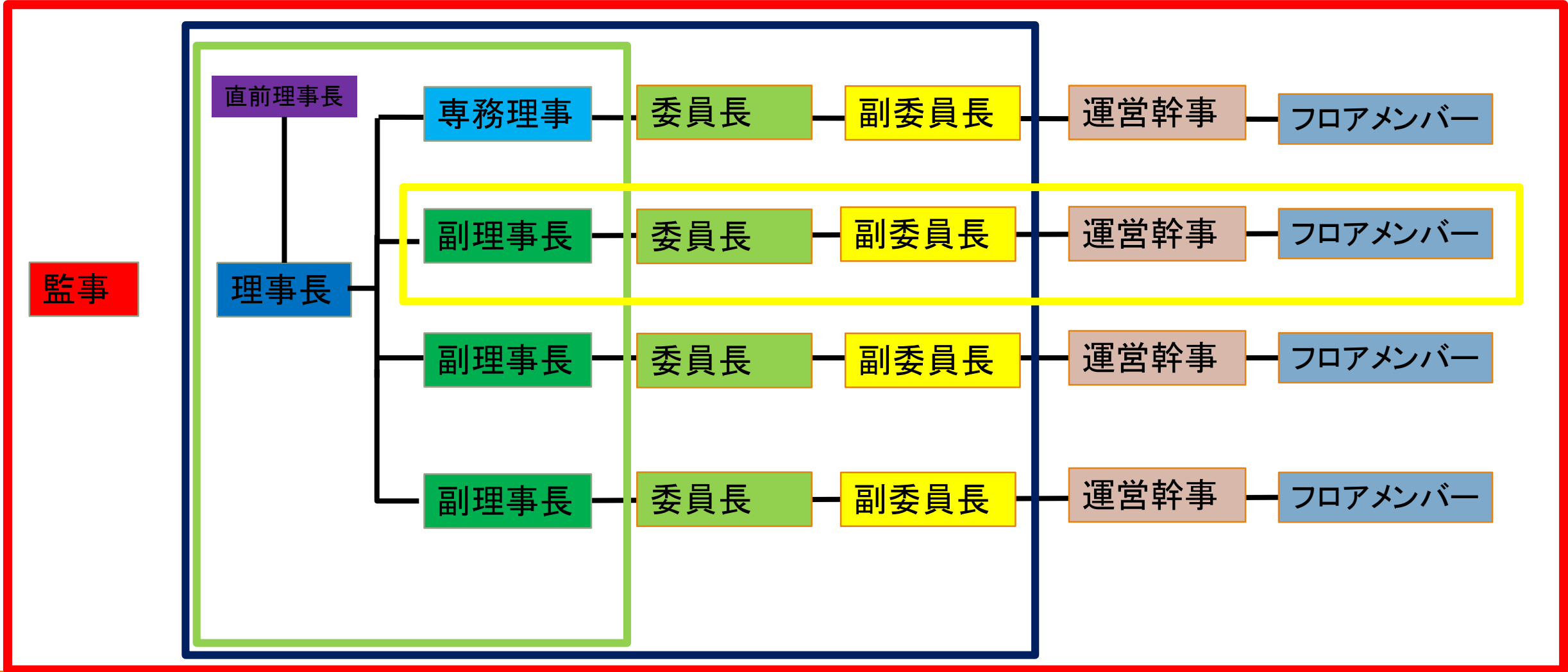
2010年入会。在籍期間は11年でありながら、現在38歳。運営幹事から専務理事まで理事長以外の全ての役職を経験している岸和田青年会議所の酸いも甘いも知り尽くすメンバーです。

講演テーマ 岸和田青年会議所の魅力と組織の役割

1. 組織の構成
2. 各役職の役割
3. 青年会議所で運動する魅力

1. 組織の構成

総会 理事会 正副 委員会



2. 各役職の役割

監事

理事会の監査役。
財産状況の調査なども行える。

理事長

岸和田青年会議所の代表。
理事会の業務を執行する。

直前理事長

理事長の経験を活かし理事会の業務について意見や助言をする。

専務理事

理事長や副理事長の補佐。
理事長の代役や庶務を統括する。

副理事長

理事長の補佐役。
理事メンバーであり、担当委員会には助言を行い手助けをする。

委員長

各委員会の長。
委員会の議長であり、担当する事業の責任者。

副委員長

担当する事業の議案書の作成や委員長の補佐を行う。

運営幹事

委員会の開催場所の設営や委員会の資料の準備をする。

フロアメンバー

委員会メンバー 事業案(中身)を構築するメンバー

3. 青年会議所で運動する魅力

サマースクール



市民フェスティバル



3. 青年會議所で運動する魅力



講師プロフィール



岡畑 彰悟 先輩



【プロフィール】

2014年、永野祥司先輩が理事長の際に入会。在籍期間は7年でLOM内では2016年2017年と2度委員長を経験しています。

また出向経験が多く、泉州地域合同例会には2回。大阪ブロック協議会には5回。そして日本青年会議所にも2回出向しています。大阪ブロック協議会では、副委員長、委員長、副運営専務とLOM外での実績も十分な大先輩です。

講演テーマ LOM外の活動について

1. 出向とは何か
2. 出向可能な場所
3. 出向の魅力とメリット
4. 大阪ブロック大会

全国のLOM



日本青年会議所

地区協議会

近畿
地区

関東
地区

四国
地区

九州
地区

など

全国に10地区の地区協議会があります

近畿地区協議会

大阪
ブロック

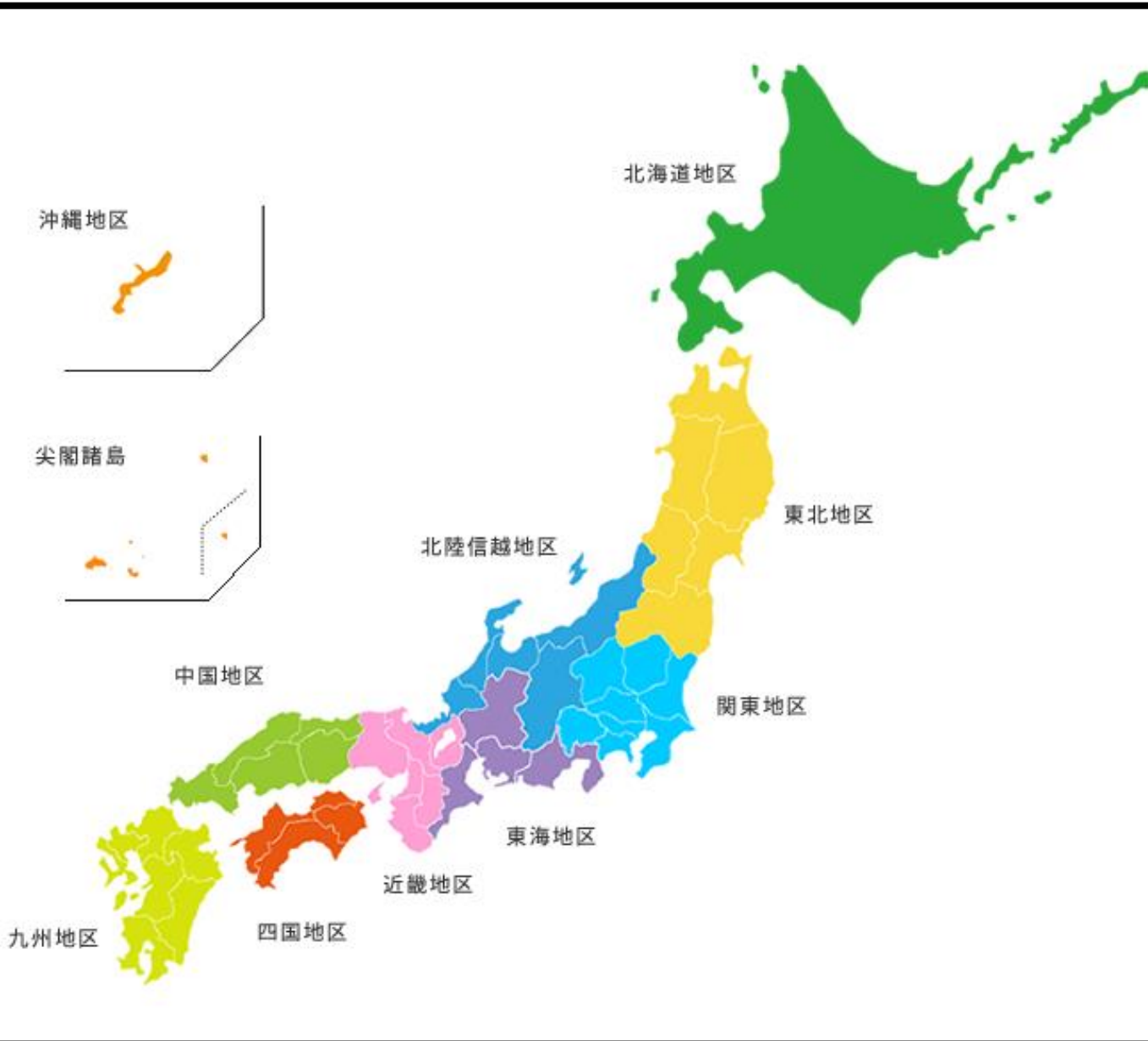
兵庫
ブロック

奈良
ブロック

京都
ブロック

など

近畿地区協議会には6つブロック協議会と
いくつかの委員会があります。



大阪ブロック



泉州地域	会議所名
	和泉青年会議所
	泉大津青年会議所
	泉佐野青年会議所
	貝塚青年会議所
	堺高石青年会議所
	岸和田青年会議所
	泉南青年会議所

北河内地域	会議所名
	交野青年会議所
	四条畷青年会議所
	大東青年会議所
	寝屋川青年会議所
	枚方青年会議所
	守口門真青年会議所

河内地域	会議所名
	柏原青年会議所
	河内長野青年会議所
	富田林青年会議所
	羽曳野青年会議所
	東大阪青年会議所
	松原青年会議所
	藤井寺青年会議所

河内地域	八尾青年会議所
------	---------

北地域	会議所名
	池田青年会議所
	茨木青年会議所
	大阪青年会議所
	吹田青年会議所
	摂津青年会議所
	高槻青年会議所
	豊中青年会議所

北地域	箕面青年会議所
-----	---------

日本青年会議所



近畿地区地区協議会



あらゆる個性と美意識が
結びつく近畿の実現

近畿地区協議会 2020年度活動目標

働きながら子育てのできる社会の実現

with **BABY** 宣言で
子育て企業の第一歩を
動画でみる with BABY

手がかりは
ここに
ある!!



×



2019年 近畿地区大会 亀岡大会



大阪ブロック協議会



わんぱく相撲
大阪ブロック大会



ジャパンナイトブース



会員拡大実現アカデミー



今から始める笑顔生活



泉州地域

泉南青年會議所



大阪ブロック大会



エンタメライブ

フォーラム

ブース出展

吹田大会
2019年



寝屋川大会
2020年



エンタメライブ

フォーラム



第2部 パネルディスカッション

第2部 パネルディスカッション



- ・今まで行った事業で一番の思い出と、その事業を通して身についたことは何か。
- ・先輩方がやりたかったこと、やり残したこととは何か。
- ・預託金の使い道はなにか。
- ・会費の使い道を具体的に知りたい。
- ・地域に向けた事業をするにあたって寄附金や協賛金の受け入れはしているのか。
- ・次年度の委員会の決め方、タイミングは？理事長や委員長選定の基準は？
- ・時代に合わせて、なくなった通年事業は何かあるか。
- ・一般の方に青年会議所をどう説明しているのか。
- ・大阪ブロックや近畿地区、日本への出向制度があります。出向して感じた事は何ですか？

アンケート



現役メンバー

仮入会メンバー



メンバー以外の方



公益社団法人岸和田青年会議所

本日はありがとうございました。

会員開発委員会 一同